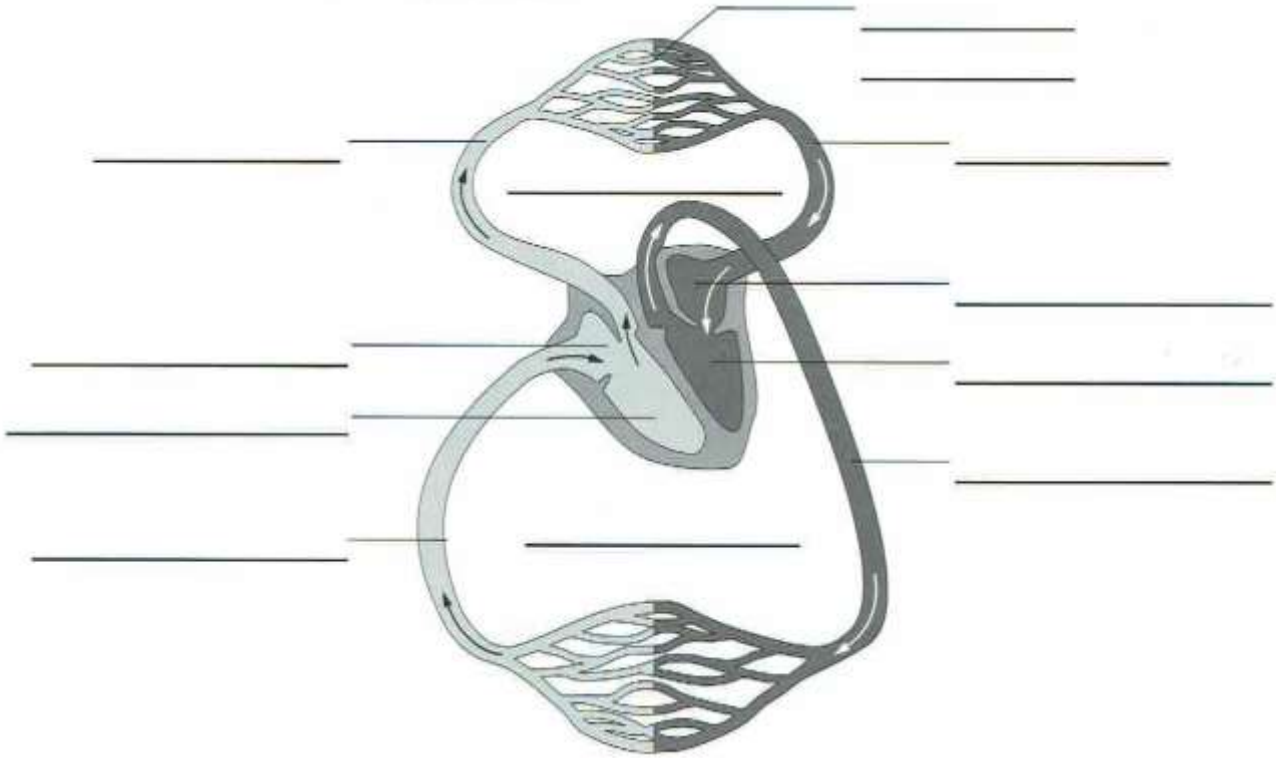


Unser Herz-Kreislauf-System

Beschrifte! Die Wörter im Kasten helfen dir. Zeichne sauerstoffreiches Blut rot und kohlendioxidreiches Blut blau ein.



Lungenarterie, Lungenschleife, rechter Vorhof, Körperarterie, Körpervene, rechte Herzkammer, Lungenvene, Körperarterie, linke Herzkammer, linker Vorhof, Kapillaren der Lunge

Lungenschleife

_____ Blut
aus der rechten Herzkammer
wird über die
_____ in
die Lunge gepumpt. Dort nimmt
es _____ auf
_____ und gibt
_____ ab.
Über die _____
strömt das _____
Blut zum Herzen zurück.

Lungenarterie, sauerstoffreiches,
Lungenvene, sauerstoffarmes,

Körperschleife

Über die große
_____ (Aorta)
wird _____
Blut stoßweise zu allen Organen
und fließt über
_____ in die rechte
Herzhälfte zurück.

2 sauerstoffreiches, Körperarterie, Vene